

Зарегистрирован на ЕПГУ за  
№ 2998658001 от 24.08.2023

Утвержден решением от 06.09.2023  
№ ЛПО-20230825-13964964380-3

Акт  
лесопатологического обследования № \_\_\_\_\_  
лесных насаждений Илекского лесничества  
Оренбургской области

Способ лесопатологического обследования:      Инструментальный

Место проведения:

Участковое лесничество	Урочище	Квартал	Выдел	Площадь, га	ЛП выдел	Площадь ЛП выдела
Илекское	-	302	2	14,9	-	-

Лесопатологическое обследование проведено на общей площади 14,9 га.

2. Инструментальное (детальное) обследование лесных насаждений.

2.1 Лесничество: Илекское, уч. лесничество: Илекское,  
участок: , кв. 302 вид. 2 ЛП выдел: -.

Наличие ограничений или особенностей участка, влияющих на назначение СОМ:

Имеется угроза возникновения очагов вредных организмов; имеется угроза увеличения пожарной опасности в лесах.

2.2. Фактическая таксационная характеристика лесного насаждения не соответствует таксационному описанию.

Причины несоответствия: неравномерный состав и другие характеристики насаждения.

Ведомость лесных участков с выявленными несоответствиями таксационным описаниям приведена в приложении 1 к данному Акту.

2.3. Состояние насаждения: сильно ослабленное.

2.4 СКС насаждения: 2,58. Причины ослабления, повреждения насаждения: некрозно-раковые заболевания ветвей (код 270). Данные причины определены по следующим признакам: усыхание от 1/4 до 1/2 ветвей в кроне прошлых лет (код 112); усыхание <1/4 ветвей в кроне прошлых лет (код 111); усыхание от 1/2 до 3/4 ветвей в кроне прошлых лет (код 113).

2.4.1 Заселено (отработано) стволовыми вредителями:

Вид вредителя	Поро-да	Встречаемость заселенных деревьев, % от запаса породы	Встречаемость отработанных деревьев, % от запаса породы	Степень заселения лесного насаждения
1	2	3	4	5

2.4.2 Повреждено огнем:

Вид пожара	Порода	Состояние корневых лап		Состояние корневой шейки		Высушивание луба		Обугленность древесины более 1/3 высоты ствола	
		% поврежденных огнем корней	% деревьев с данным повреждением	Обугленность древесины шейки по окружности (1/4; 1/2; 3/4; более 3/4)	% деревьев с данным повреждением	по окружности (1/4; 1/2; 3/4; более 3/4)	% деревьев с данным повреждением	по окружности ствола (< 1/2; > 1/2)	% деревьев с данным повреждением
1	2	3	4	5	6	7	8	9	10
-	-	-	-	-	-	-	-	-	-

2.4.3 Поражено болезнями:

Болезнь/возбудитель	Порода	Встречаемость % от запаса насаждения	Степень поражения лесного насаждения
1	2	3	4
Некрозно-раковые заболевания ветвей	С	61,6	сильная

2.5. Выборке подлежит 21,3 % деревьев по запасу, в том числе:

без признаков ослабления 0 %,

ослабленных 0 %,

сильно ослабленных 0 %,

усыхающих 8,8 %,

свежего сухостоя 0 %,

свежего ветровала 0 %,

свежего бурелома 0 %,

старого сухостоя 11,5 %,



старого ветровала 1 %,  
старого бурелома 0 %.

2.6. Полнота лесного насаждения после уборки деревьев, подлежащих рубке, составит: 0,5.

Критическая полнота для данной категории лесных насаждений составляет 0,5.

#### Заключение к инструментальному обследованию участка

На участке имеется сильно ослабленное насаждение, в целях улучшения санитарного и лесопатологического состояния участка назначается проведение ВСП на площади 14,9 га.

Участковое лесничество	Урочище (дача)	Квартал	Выдел	Площадь выдела, га	ЛП выдел	Площадь ЛП выдела	Вид мероприятия	Площадь мероприятия, га	Порода	Доля выбрасываемой древесины по запасу, %	Рекомендуемый срок проведения мероприятия
1	2	3	4	5	6	7	8	9	10	11	12
Илекское	·	302	2	14,9	-	-	ВСП	14,9	С.	21,3	2023-2025 гг.

Ведомость перече́та деревьев и абрис лесного участка прилагаются (прил. 2 и 3 к данному акту).

РЕКОМЕНДАЦИИ по проведению мероприятий, не относящихся к мероприятиям по предупреждению распространения вредных организмов: нет

Дата проведения обследований: 29.07.2023 года.

Дата составления документа: \_\_\_\_\_ года.

Исполнитель работ по проведению ЛПО:

ФИО: Теплов О.А.

Организация: ИП Теплов

Должность: специалист лесного хозяйства

Подпись \_\_\_\_\_

Телефон: 89265922711

Согласовано:

Руководитель (лесничий)

ГКУ Илекское лесничество"



С.Н. Спицин

Результаты проведения лесопатологического обследования  
лесных насаждений за 19.07.2023 года.

Назначенные мероприятия		Полужит рубке, % от запаса	Причина ослабления, повреждения	Распределение деревьев по категориям состояния, % от запаса																Число деревьев на пробс, шт.	Таксационная характеристика лесного насаждения								Площадь лп выдела, га	Номер лп выдела	ОЗУ	Категория защитных лесов	Целевое назначение лесов	Площадь выдела, га	Номер выдела	Номер квартала																																																																																																																																																																																																																																																																																																																																																																																																																																																																																																																																																																										
				ослабленные						сильно ослабленные				усыхающие			без признаков ослабления		состав		популя	возраст	средняя высота, м	средний диаметр, см	тип леса	полнота	бонитет	запас, куб. м/га																																																																																																																																																																																																																																																																																																																																																																																																																																																																																																																																																																																		
вид	площадь, га	34	33	свежий бурелом	свежий ветровал	свежий сухой	свежий бурелом	свежий ветровал	свежий сухой	свежий бурелом	свежий ветровал	свежий сухой	свежий бурелом	свежий ветровал	свежий сухой	свежий бурелом	свежий ветровал	свежий сухой	свежий бурелом	свежий ветровал	свежий сухой	свежий бурелом	свежий ветровал	свежий сухой	свежий бурелом	свежий ветровал	свежий сухой	свежий бурелом	свежий ветровал	свежий сухой	свежий бурелом	свежий ветровал	свежий сухой	свежий бурелом	свежий ветровал	свежий сухой	свежий бурелом	свежий ветровал	свежий сухой	свежий бурелом	свежий ветровал	свежий сухой	свежий бурелом	свежий ветровал	свежий сухой	свежий бурелом	свежий ветровал	свежий сухой	свежий бурелом	свежий ветровал	свежий сухой	свежий бурелом	свежий ветровал	свежий сухой	свежий бурелом	свежий ветровал	свежий сухой	свежий бурелом	свежий ветровал	свежий сухой	свежий бурелом	свежий ветровал	свежий сухой	свежий бурелом	свежий ветровал	свежий сухой	свежий бурелом	свежий ветровал	свежий сухой	свежий бурелом	свежий ветровал	свежий сухой	свежий бурелом	свежий ветровал	свежий сухой	свежий бурелом	свежий ветровал	свежий сухой	свежий бурелом	свежий ветровал	свежий сухой	свежий бурелом	свежий ветровал	свежий сухой	свежий бурелом	свежий ветровал	свежий сухой	свежий бурелом	свежий ветровал	свежий сухой	свежий бурелом	свежий ветровал	свежий сухой	свежий бурелом	свежий ветровал	свежий сухой	свежий бурелом	свежий ветровал	свежий сухой	свежий бурелом	свежий ветровал	свежий сухой	свежий бурелом	свежий ветровал	свежий сухой	свежий бурелом	свежий ветровал	свежий сухой	свежий бурелом	свежий ветровал	свежий сухой	свежий бурелом	свежий ветровал	свежий сухой	свежий бурелом	свежий ветровал	свежий сухой	свежий бурелом	свежий ветровал	свежий сухой	свежий бурелом	свежий ветровал	свежий сухой	свежий бурелом	свежий ветровал	свежий сухой	свежий бурелом	свежий ветровал	свежий сухой	свежий бурелом	свежий ветровал	свежий сухой	свежий бурелом	свежий ветровал	свежий сухой	свежий бурелом	свежий ветровал	свежий сухой	свежий бурелом	свежий ветровал	свежий сухой	свежий бурелом	свежий ветровал	свежий сухой	свежий бурелом	свежий ветровал	свежий сухой	свежий бурелом	свежий ветровал	свежий сухой	свежий бурелом	свежий ветровал	свежий сухой	свежий бурелом	свежий ветровал	свежий сухой	свежий бурелом	свежий ветровал	свежий сухой	свежий бурелом	свежий ветровал	свежий сухой	свежий бурелом	свежий ветровал	свежий сухой	свежий бурелом	свежий ветровал	свежий сухой	свежий бурелом	свежий ветровал	свежий сухой	свежий бурелом	свежий ветровал	свежий сухой	свежий бурелом	свежий ветровал	свежий сухой	свежий бурелом	свежий ветровал	свежий сухой	свежий бурелом	свежий ветровал	свежий сухой	свежий бурелом	свежий ветровал	свежий сухой	свежий бурелом	свежий ветровал	свежий сухой	свежий бурелом	свежий ветровал	свежий сухой	свежий бурелом	свежий ветровал	свежий сухой	свежий бурелом	свежий ветровал	свежий сухой	свежий бурелом	свежий ветровал	свежий сухой	свежий бурелом	свежий ветровал	свежий сухой	свежий бурелом	свежий ветровал	свежий сухой	свежий бурелом	свежий ветровал	свежий сухой	свежий бурелом	свежий ветровал	свежий сухой	свежий бурелом	свежий ветровал	свежий сухой	свежий бурелом	свежий ветровал	свежий сухой	свежий бурелом	свежий ветровал	свежий сухой	свежий бурелом	свежий ветровал	свежий сухой	свежий бурелом	свежий ветровал	свежий сухой	свежий бурелом	свежий ветровал	свежий сухой	свежий бурелом	свежий ветровал	свежий сухой	свежий бурелом	свежий ветровал	свежий сухой	свежий бурелом	свежий ветровал	свежий сухой	свежий бурелом	свежий ветровал	свежий сухой	свежий бурелом	свежий ветровал	свежий сухой	свежий бурелом	свежий ветровал	свежий сухой	свежий бурелом	свежий ветровал	свежий сухой	свежий бурелом	свежий ветровал	свежий сухой	свежий бурелом	свежий ветровал	свежий сухой	свежий бурелом	свежий ветровал	свежий сухой	свежий бурелом	свежий ветровал	свежий сухой	свежий бурелом	свежий ветровал	свежий сухой	свежий бурелом	свежий ветровал	свежий сухой	свежий бурелом	свежий ветровал	свежий сухой	свежий бурелом	свежий ветровал	свежий сухой	свежий бурелом	свежий ветровал	свежий сухой	свежий бурелом	свежий ветровал	свежий сухой	свежий бурелом	свежий ветровал	свежий сухой	свежий бурелом	свежий ветровал	свежий сухой	свежий бурелом	свежий ветровал	свежий сухой	свежий бурелом	свежий ветровал	свежий сухой	свежий бурелом	свежий ветровал	свежий сухой	свежий бурелом	свежий ветровал	свежий сухой	свежий бурелом	свежий ветровал	свежий сухой	свежий бурелом	свежий ветровал	свежий сухой	свежий бурелом	свежий ветровал	свежий сухой	свежий бурелом	свежий ветровал	свежий сухой	свежий бурелом	свежий ветровал	свежий сухой	свежий бурелом	свежий ветровал	свежий сухой	свежий бурелом	свежий ветровал	свежий сухой	свежий бурелом	свежий ветровал	свежий сухой	свежий бурелом	свежий ветровал	свежий сухой	свежий бурелом	свежий ветровал	свежий сухой	свежий бурелом	свежий ветровал	свежий сухой	свежий бурелом	свежий ветровал	свежий сухой	свежий бурелом	свежий ветровал	свежий сухой	свежий бурелом	свежий ветровал	свежий сухой	свежий бурелом	свежий ветровал	свежий сухой	свежий бурелом	свежий ветровал	свежий сухой	свежий бурелом	свежий ветровал	свежий сухой	свежий бурелом	свежий ветровал	свежий сухой	свежий бурелом	свежий ветровал	свежий сухой	свежий бурелом	свежий ветровал	свежий сухой	свежий бурелом	свежий ветровал	свежий сухой	свежий бурелом	свежий ветровал	свежий сухой	свежий бурелом	свежий ветровал	свежий сухой	свежий бурелом	свежий ветровал	свежий сухой	свежий бурелом	свежий ветровал	свежий сухой	свежий бурелом	свежий ветровал	свежий сухой	свежий бурелом	свежий ветровал	свежий сухой	свежий бурелом	свежий ветровал	свежий сухой	свежий бурелом	свежий ветровал	свежий сухой	свежий бурелом	свежий ветровал	свежий сухой	свежий бурелом	свежий ветровал	свежий сухой	свежий бурелом	свежий ветровал	свежий сухой	свежий бурелом	свежий ветровал	свежий сухой	свежий бурелом	свежий ветровал	свежий сухой	свежий бурелом	свежий ветровал	свежий сухой	свежий бурелом	свежий ветровал	свежий сухой	свежий бурелом	свежий ветровал	свежий сухой	свежий бурелом	свежий ветровал	свежий сухой	свежий бурелом	свежий ветровал	свежий сухой	свежий бурелом	свежий ветровал	свежий сухой	свежий бурелом	свежий ветровал	свежий сухой	свежий бурелом	свежий ветровал	свежий сухой	свежий бурелом	свежий ветровал	свежий сухой	свежий бурелом	свежий ветровал	свежий сухой	свежий бурелом	свежий ветровал	свежий сухой	свежий бурелом	свежий ветровал	свежий сухой	свежий бурелом	свежий ветровал	свежий сухой	свежий бурелом	свежий ветровал	свежий сухой	свежий бурелом	свежий ветровал	свежий сухой	свежий бурелом	свежий ветровал	свежий сухой	свежий бурелом	свежий ветровал	свежий сухой	свежий бурелом	свежий ветровал	свежий сухой	свежий бурелом	свежий ветровал	свежий сухой	свежий бурелом	свежий ветровал	свежий сухой	свежий бурелом	свежий ветровал	свежий сухой	свежий бурелом	свежий ветровал	свежий сухой	свежий бурелом	свежий ветровал	свежий сухой	свежий бурелом	свежий ветровал	свежий сухой	свежий бурелом	свежий ветровал	свежий сухой	свежий бурелом	свежий ветровал	свежий сухой	свежий бурелом	свежий ветровал	свежий сухой	свежий бурелом	свежий ветровал	свежий сухой	свежий бурелом	свежий ветровал	свежий сухой	свежий бурелом	свежий ветровал	свежий сухой	свежий бурелом	свежий ветровал	свежий сухой	свежий бурелом	свежий ветровал	свежий сухой	свежий бурелом	свежий ветровал	свежий сухой	свежий бурелом	свежий ветровал	свежий сухой	свежий бурелом	свежий ветровал	свежий сухой	свежий бурелом	свежий ветровал	свежий сухой	свежий бурелом	свежий ветровал	свежий сухой	свежий бурелом	свежий ветровал	свежий сухой	свежий бурелом	свежий ветровал	свежий сухой	свежий бурелом	свежий ветровал	свежий сухой	свежий бурелом	свежий ветровал	свежий сухой	свежий бурелом	свежий ветровал	свежий сухой	свежий бурелом	свежий ветровал	свежий сухой	свежий бурелом	свежий ветровал	свежий сухой	свежий бурелом	свежий ветровал	свежий сухой	свежий бурелом	свежий ветровал	свежий сухой	свежий бурелом	свежий ветровал	свежий сухой	свежий бурелом	свежий ветровал	свежий сухой	свежий бурелом	свежий ветровал	свежий сухой	свежий бурелом	свежий ветровал	свежий сухой	свежий бурелом	свежий ветровал	свежий сухой	свежий бурелом	свежий ветровал	свежий сухой	свежий бурелом	свежий ветровал	свежий сухой	свежий бурелом	свежий ветровал	свежий сухой	свежий бурелом	свежий ветровал	свежий сухой	свежий бурелом	свежий ветровал	свежий сухой	свежий бурелом	свежий ветровал	свежий сухой	свежий бурелом	свежий ветровал	свежий сухой	свежий бурелом	свежий ветровал	свежий сухой	свежий бурелом	свежий ветровал	свежий сухой	свежий бурелом	свежий ветровал	свежий сухой	свежий бурелом	свежий ветровал	свежий сухой	свежий бурелом	свежий вет

Условные обозначения: Н - деревья не подлежат рубке; Р - деревья подлежат рубке.  
Исполнитель работ по проведению лесопатологического обследования:

Теплов О.А. \_\_\_\_\_ года. Тел. 89265922711  
Дата составления документа: \_\_\_\_\_



Ведомость  
лесных участков с выявленными несоответствиями таксационным описаниям  
лесного хозяйства (лесопарк): Илевское.

Субъект Российской Федерации: Оренбургская область. Лесничество (лесопарк): Илевское.  
Участковое лесничество: Илевское. Урочище (лесная дача): -.

Год проведения лесосудебной	Номер квартала	Номер выдела	Площадь выдела, га	Целевое назначение лесов	Категория защитных лесов	ОЗУ	Источник данных	Номер ЛП выдела	Площадь ЛП выдела, га	Таксационная характеристика										Заложено пробных площадей	
										состав	порода	возраст, лет	средняя высота, м	средний диаметр, см	тип леса	полнота	бонитет	запас, куб. м/га	количество, шт.		
1	2	3	4	5	6	7	8	9	10	11	12	13	14	15	16	17	18	19	20	21	
							ТО			10С	Сосна	41	17	22	КУСТ	0,6	2	160			
2016	302	2	15	Защитные	Государственные защитные лесные полосы	нет	Ф	-	-	10С	Сосна	41	17	20	КУСТ	0,6	2	150	7	0,28	

Примечание:  
ТО - таксационные описания  
Ф - фактическая характеристика лесного насаждения  
Исполнитель работ по проведению лесопатологического обследования:

Теплов О.А.  
Дата составления документа: \_\_\_\_\_ года. Тел. 89265922711

## ВРЕМЕННАЯ ПРОБНАЯ ПЛОЩАДЬ № 1,2,3,4,5,6,7

1.1 Субъект Российской Федерации: Оренбургская область.

Лесничество (лесопарк): Илекское.

Участковое лесничество: Илекское.

Урочище (лесная дача): -.

Квартал: 302. Выдел: 2. Площадь выдела: 14,9 га.

Лесопатологический выдел: -. Площадь ЛП выдела: 14,9 га.

1.2 Метод перече́та: круговые площадки постоянного радиуса.

Количество лент/площадок: 7.

Размеры площадок: радиус 11,3- м.

Размер временной пробной площади: 0,28 га.

1.3 Фактичекая таксационная характеристика насаждения:

состав: 10С; возраст: 41 лет; тип леса: КУСТ; бонитет: 2.

запас на га: 150; полнота: 0,6; возобновление: отсутствует.

1.4 Номер очага вредных организмов: б/н.

Тип очага вредных организмов: -.

Фаза развития очага вредных организмов: -.

1.5 Причины ослабления, повреждения насаждения и время: некротизно-  
раковые заболевания ветвей (код 270). Состояние насаждения: сильно  
ослабленное, СКС насаждения 2,58.

1.6 Назначенные мероприятия: ВСП.

Исполнитель работ по проведению лесопатологического обследования:

Теплов О.А.

Дата составления документа: \_\_\_\_\_ года. Тел. 89265922711



# ВЕДОМОСТЬ ПЕРЕЧЕТА ДЕРЕВЬЕВ

Итоговая ведомость по насаждению. СКС насаждения: 2,58.

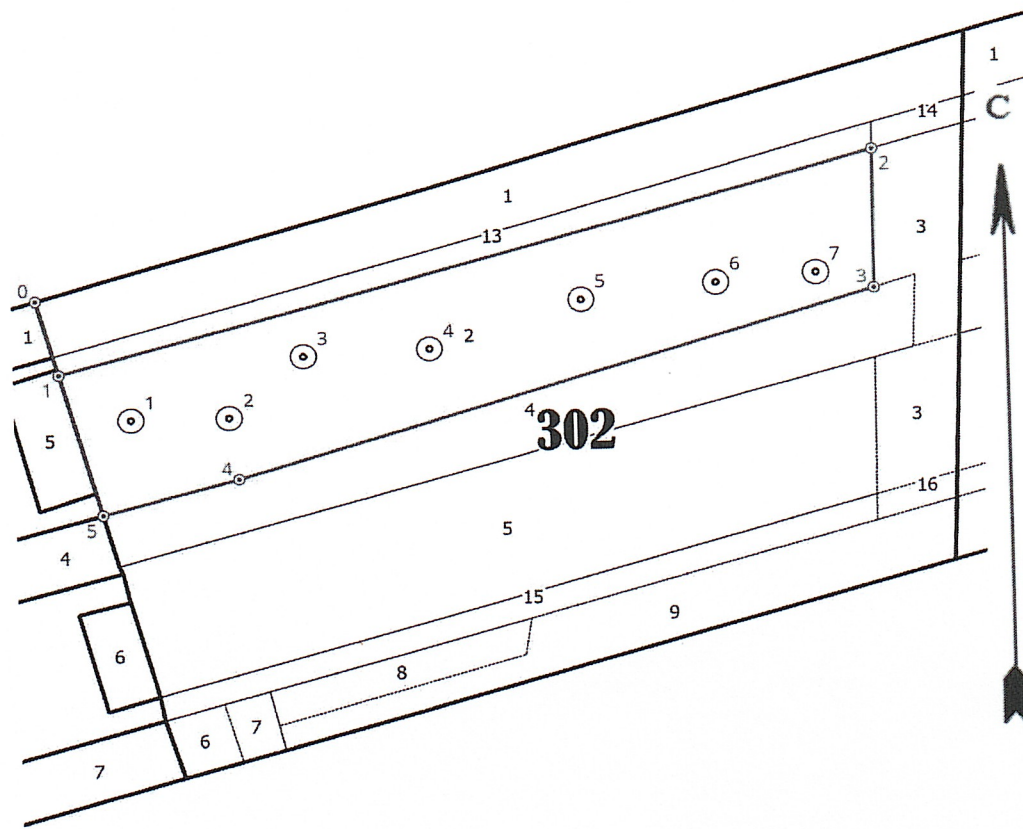
Итоговая ведомость по насаждению. СКС насаждения: 2,58.																	Всего	
Ступени толщины см	Количество деревьев по категориям состояния, шт.																шт./ куб.м.	в т.ч. подлежит рубке, %
	1		2		3		4		5		5 (а,б,в)			5 (г,д,е)				
	Н	З	Н	З	Н	З	Н	З	Н	З	Н	З	О	Н	З	О		
1	2	3	4	5	6	7	8	9	10	11	12	13	14	15	16	17	18	19
12						16								10			16	
16	8							7						10			25	11,2
20	9			16				4						10			39	9,3
24	11			18		17		5						4			55	6
28	7					9											16	
-																		
-																		
-																		
-																		
-																		
итого, шт	35			34		42		16						24			151	21,3
итого, куб.м.	10,5			10		11,5		3,6						5,1			40,7	21,3
итого, куб.%	25,8			24,6		28,3		8,8						12,5			100	21,3

Порода: С. СКС породы: 2,58.

Порода1: С. СКС породы: 2,58.																	Всего		
Ступени толщины см	Количество деревьев по категориям состояния, шт.																шт./ куб.м.	в т.ч. подлежит рубке, %	
	1		2		3		4		5		5 (а,б,в)			5 (г,д,е)					
	Н	З	Н	З	Н	З	Н	З	Н	З	Н	З	О	Н	З	О			
1	2	3	4	5	6	7	8	9	10	11	12	13	14	15	16	17	18	19	
12						16											16		
16	8							7						10			25	11,2	
20	9			16				4						10			39	9,3	
24	11			18			17	5						4			55	6	
28	7						9										16		
-																			
-																			
-																			
-																			
-																			
итого, шт	35			34			42		16						24			151	21,3
итого, куб.м.	10,5				10			11,5		3,6					5,1			40,7	21,3
итого, куб.м,%	25,8				24,6				28,3		8,8					12,5		100	21,3

# Абрис участка

Масштаб 1:10000



Условные обозначения контур участка неэкспл. площадь точки 1 номер точек

## круговые площадки постоянного радиуса

№ квартала	№ выдела	№ лесопатологического выдела	Размеры ленты (круговой площадки) перечета					Координаты начала, конца и повторных точек лент перечета / центров круговых площадок перечета
			№ ленты (площадки)	длина, м	ширина, м	радиус, м	Площадь, га	
302	2	-	1			11,3	0,04	51.61560242 53.2148625
302	2	-	2			11,3	0,04	51.61565265 53.21641867
302	2	-	3			11,3	0,04	51.61633701 53.21755798
302	2	-	4			11,3	0,04	51.61644987 53.21955107
302	2	-	5			11,3	0,04	51.61701287 53.22194886
302	2	-	6			11,3	0,04	51.61722755 53.22408958
302	2	-	7			11,3	0,04	51.61735923 53.22566506

Пространственное размещение лесопатологических выделов  
(включается в Акт при выделении лесопатологических выделов, для указания пространственного расположения поврежденных и погибших насаждений)

Номера точек	Координаты		Длина, м	Номера точек	Координаты		Длина, м
0-1	51,61685915	53,21328114	92	3-4	51,61721296	53,22659254	735
1-2	51,61607349	53,21369031	934	4-5	51,61499967	53,21660607	155
2-3	51,61866852	53,22649649	162	5-1	51,61457788	53,21446918	175

Исполнитель работ по проведению лесопатологического обследования:

Теплов О.А.

Дата составления документа: \_\_\_\_\_ года. Тел. 89265922711